

# EL IMPACTO DE LA PORNOGRAFÍA EN MENORES

## 1 Crea expectativas irreales y creencias erróneas sobre la sexualidad

La pornografía como fuente de aprendizaje, favorece la **desinformación** en cuestión de sexualidad.

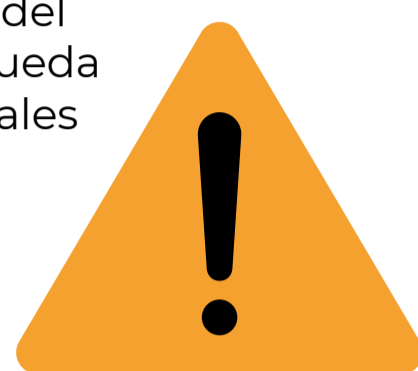


## 2 Normaliza y favorece la violencia sexual

El consumo de pornografía en adolescentes se relaciona con un aumento de **estereotipos de género**, la normalización del sexismo y la imitación de prácticas, creencias y actitudes violentas en la sexualidad. También se relaciona con el abuso físico y verbal en relaciones de pareja.

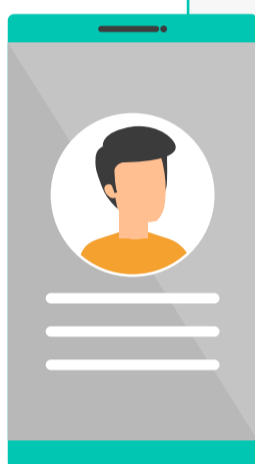
## 3 Aumenta las conductas sexuales de riesgo

El consumo de pornografía se relaciona con un mayor uso **irresponsable** del preservativo, búsqueda de relaciones sexuales bajo los efectos de sustancias y consumo de prostitución.



## 4 Internet se adueña de tu privacidad

La pornografía se paga con tus datos. Los **datos personales** tienen valor para quien quiere localizar menores, acceder a ellos, conocer sus debilidades, volverlos adictos y manipularlos.



## 5 Afecta a la satisfacción sexual

Se relaciona con una sexualidad menos íntima y más **impersonal**. Favorece problemas sexuales en la excitación, deseo y orgasmo. Daña la autoestima sexual y se relaciona con un sexo menos placentero en la edad adulta.

## 6 Puede producir problemas en las relaciones de pareja

Se relaciona con la **promiscuidad** sexual, infidelidad, un mayor número de parejas sexuales y una iniciación temprana en el sexo.



## 7 Aumenta los niveles de soledad en adolescentes

El consumo de pornografía favorece el **aislamiento** y la disminución de actividades sociales en adolescentes.

## 9 Afecta al rendimiento académico

El uso frecuente de la pornografía se relaciona con un deterioro en la capacidad de **atención**, memoria procedimental y en la capacidad de organización y planificación.

## 8 Deterioro a nivel neurobiológico

Afecta a la **corteza prefrontal**, sistema de recompensa, neuronas espejo y diferentes áreas en relación con el control de los impulsos y la toma de decisiones.



## 10 Se puede convertir en adicción

El uso esporádico se puede convertir en un **comportamiento adictivo** caracterizado por tolerancia, dependencia, falta de control, abstinencia, regulación disfuncional de las emociones con la pornografía, conflictos en diferentes áreas de la vida y necesidad de consumo frecuente.

 [ayuda@daleunavuelta.org](mailto:ayuda@daleunavuelta.org)